

Mai 2020

## MASKENANLEITUNG

Diese Masken wurden Ihnen von der Deutschsprachigen Gemeinschaft zur Verfügung gestellt und mit Hilfe der Gemeinden verteilt.



### MASKE MIT BÄNDERN (ZUM BINDEN) EIGENSCHAFTEN:

- **Material:**  
Außenlage: 100% Polyester  
Innenlage: Polypropylen
- **Befestigung:**  
Obere Bänder oberhalb des Kopfes anbringen. Anschließend untere Bänder unterhalb der Ohren anbringen.
- **Waschbar:**  
Ja, bei 60°C. Vor dem ersten Gebrauch waschen! Nicht bügeln!
- **Optional:**  
Sie können zwischen die Innen- und die Außenlage einen wasserabweisenden Vliesstoff als Filter setzen.



### MASKE MIT OHRSCHLAUFEN EIGENSCHAFTEN:

- **Material:**  
Außen- und Innenlage: Baumwolle  
Mittellage: Antibakterielle Nanosilber Fasern
- **Befestigung:**  
Jeweils die Schlaufe um das rechte und linke Ohr anbringen.
- **Waschbar:**  
Ja, bei 60°C. Vor dem ersten Gebrauch waschen!
- **Hinweis:**  
Einige Masken tragen den Aufdruck FFP2. Dies ist ein Irrtum. Die Masken entsprechen nicht diesem medizinischen Standard.

### Geeignet für Personen ab 12 Jahren

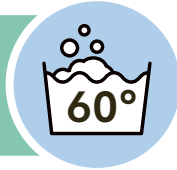
Dies ist eine Anleitung für eine wiederverwendbare Maske, die nur für den Alltag bestimmt ist und keinen medizinischen Schutz gewährleistet. Das Tragen der Maske kann ein zusätzlicher Baustein zur Reduzierung der Ausbreitung sein, allerdings nur, wenn weiterhin Abstand (mind. 1,5 Meter) von anderen Personen, Husten- und Niesregeln und eine gute Händehygiene eingehalten werden. Dies gilt insbesondere für Situationen, in denen mehrere Menschen in geschlossenen Räumen zusammentreffen und sich dort länger aufhalten wie zum Beispiel am Arbeitsplatz oder in Geschäften. In öffentlichen Verkehrsmitteln ist das Tragen der Stoffmasken Pflicht.

Ein Erklärvideo finden Sie auf [www.ostbelgienlive.be/masken](http://www.ostbelgienlive.be/masken)



## WIE WIRD EINE MASKE KORREKT VERWENDET? AUF- UND ABSETZEN

- 1 Vor der ersten Benutzung ist die Maske bei mindestens 60°C zu waschen.



- 2 Waschen Sie sich die Hände vor dem Aufsetzen der Maske.



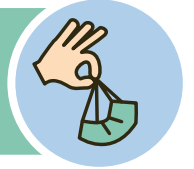
- 3 Vermeiden Sie nach dem Aufsetzen der Maske, diese erneut zu berühren.



- 4 Die Maske sollte Nase, Mund und Kinn bedecken und vorzugsweise seitlich geschlossen sein. Wenn die Maske sich verschiebt und nicht richtig sitzt, sollte sie nur an den Seiten berührt werden.



- 5 Zum Abnehmen der Maske müssen die Bänder verwendet werden.



- 6 Wenn Sie die Maske vorübergehend abnehmen (z.B. für ein Getränk), legen Sie sie an einen sauberen Ort, der danach gereinigt werden kann, oder legen Sie sie in einen Papier- oder Leinensack.



## INSTANDHALTUNG

- Die Maske sollte nach vier Stunden ausgetauscht oder abgenommen werden, sobald sie sichtbar verschmutzt oder feucht ist.
- Gewaschen wird die Maske nach Gebrauch mit einem handelsüblichen Waschmittel in der Waschmaschine bei mindestens 60°C.
- Trocknen Sie die Maske vor der nächsten Anwendung gründlich. Empfehlenswert sind mindestens zwei Masken pro Person, um sie abwechselnd tragen zu können.
- Die Maske darf nicht in den Kühl- oder Gefrierschrank gelegt werden! Dies tötet das Virus nicht ab, kann aber andere Lebensmittel kontaminieren.
- Nach dem Berühren verschmutzter Masken sollten die Hände immer gewaschen werden.
- Lassen Sie die Mundmasken nicht im Haus herumliegen, sondern wählen Sie einen festen Platz für Ihre sauberen Masken und bewahren Sie schmutzige Masken getrennt auf.

## WARUM EINE MASKE TRAGEN?

Mundschutzmasken können dazu beitragen, die Ausbreitung eines Virus in der Bevölkerung zu verringern. Sie tragen eine Maske vor allem zum Schutz anderer.

Das Prinzip ist ganz leicht: Ihre Maske schützt mich, meine Maske schützt Sie. Dennoch sollten Sie die anderen Maßnahmen, vor allem regelmäßiges Händewaschen und den Mindestabstand einhalten, weiterhin befolgen.

Zudem vermeidet die Maske die Berührung von Mund und Nase.

Die Übertragung des Corona-Virus erfolgt über infizierte Speicheltröpfchen bei engem Personenkontakt oder Kontakt mit infizierten Gegenständen. Die Tröpfchen bilden sich beim Husten und Niesen, aber auch beim Sprechen sowie Ein- und Ausatmen. Eine Mundmaske reduziert die Anzahl der Tröpfchen, die von einer (potenziell infizierten) Person auf eine andere Person oder in die Umwelt übertragen werden.

**Hinweis:** Die Empfehlungen können sich je nach Stadium der Epidemie ändern.

